

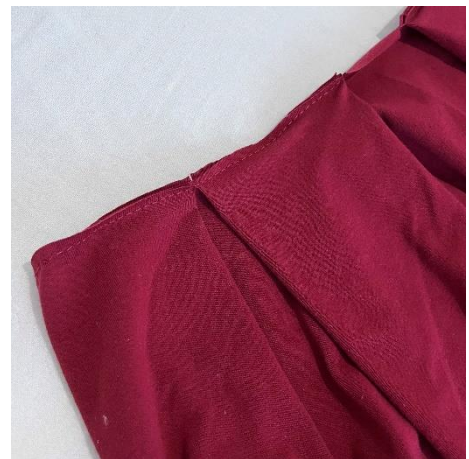
1, Na dílech sukně si uděláme sklady a pečlivě je zažehlíme a našpendlíme.

Nevíš si rady se sklady?

Podívej se na video tutoriál na našem webu nebo YouTube.



2, Horní lem sukně prošijeme cca 0,5 cm od okraje.



3, Díly sukně si sešpendlíme s předním a zadním dílem.
Pohlídáme si, aby nám seděl střed na střed.



4, Potom díly sešijeme.



5, Sešijeme si náramenice a olemujeme průkrčník proužkem na čtvrtiny.

Nevíš si rady s lemováním na čtvrtiny?

Podívej se na video tutoriál na našem webu nebo YouTube.



6, Po obou stranách všijeme rukávy.

Nevíš si rady s všíváním rukávů?

Podívej se na video tutoriál na našem webu nebo YouTube.



7, Šaty sešijeme na bocích od rukávu po spodní lem.

Dáváme si pozor, aby nám lícovaly švy v podpaží a v pase.



8, Spodní lem začistíme, založíme a prošíjeme.

Nevíš si rady se zakládáním?

Podívej se na video tutoriál na našem webu nebo YouTube.



9, Lemy rukávů také začistíme, založíme a prošíjeme.
Na rukávy použijte pružný steh.

